

Kartöflumygla og mygluspá

– Staða og horfur á komandi ræktunartímabili

Kartöflumygla (*Phytophthora infestans*) er sveppsjúkdómur sem veldur myglu og rotnun bæði á kartöflugrösum og hnýðum. Í hlýju og röku veðri – hiti yfir 10 °C og rakastig yfir 75% – eru kjöraðstæður fyrir mygluna að breiða úr sér og getur það gerst mjög hratt.

Myglan getur borist nokkuð langar leiðir með vindi en talið er að virk smitgró geti borist með vindi einhverja tugi kílómetra.

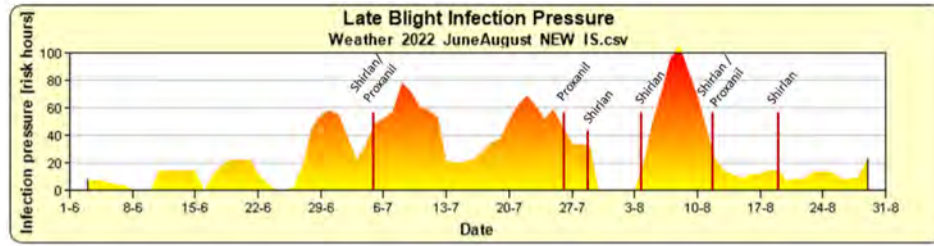


Helgi Jóhannesson.

Veðurskilyrði ráða því miklu um útbreiðslu myglunnar en smit þarf líka að vera til staðar.

Smitleiðir

Algengasta smitleiðin er sýkt útsæði. Smit berst þá frá móðurplöntu upp í kartöflugrasíð, sveppurrinn myndar þar gró sem dreifast í lofti á nærliggjandi plöntur og svo koll af kolli. Smit getur einnig borist frá hnýðum sem hafa orðið eftir í garðinum, lifað af veturinn og spírað upp árið eftir. Ef smituum kartöflum er fargað utan dyra



Reiknuð mygluhætta út frá veðurgögnum 2022 og dæmi um ráðgjöf vegna úðunar.

er mikilvægt að urða þær vandlega eða hylja með svörtu plasti þannig að smit berist ekki í nærliggjandi kartöflugarða.

Útsæði og kartöflumygla

Mikilvægt er að velja heilbriggt útsæði þegar kartöflur eru settar niður og alls ekki velja útsæði úr sýktum gördum.

Stofnræktun útsæðis fer fram í Eyjafirði og Hornafirði. Þau landsvæði hafa að mestu verið laus við myglu og því ber að forðast að flytja þangað útsæði af ræktunarsvæðum þar sem myglan hefur komið upp. Erlendis má segja að kartöflumygla sé landlæg, en veðurfar ræður þar mestu um útbreiðslu hverju sinni.

Því er alltaf hættu á að innflutt kartöflu-útsæði beri með sér myglusmit. Við arfgerðargreiningu á kartöflumygla árin 2021 og 2022 hafa öll sýnin verið af sama stofninum, EU41A2. Sá stofn var algengur í Danmörku á árunum 2018-2019 og því líklegt að smit hafi borist hingað annaðhvort með dönsku útsæði eða matarkartöflum.

Myglusmit undanfarin ræktunarár

Ef lítið er nokkra áratugi aftur í tímann hefur kartöflumygla komið upp á Suðurlandi af og til og valdið mismiklu tjóni. Nú er hins vegar staðan þannig að mygla hefur komið upp á hverju ári frá sumrinu 2019.

Hvort um er að ræða breytt veðurfar, meira smit í umferð, eða hvort tveggja, er umhugsunarefni. Hlýrra veðurfar eykur hættu á kartöflumygla og því getum við búist við að þurfa að glíma við þennan sjúkdóm á hverju ári. Mikil útbreiðsla varð á myglu sumarið 2021 og skemmdist þá uppskera bæði hjá bændum og í heimilisgörðum víða á Suðurlandi. Við skoðun á útsæði í Þykkvabæ vorið 2022 kom í ljós mikið myglusmit og því líklegt að smit bærist í ræktun bænda þá um sumarið.

Mygluspá og aðgerðir sumarið 2022

Haustið 2021 var sett í gang verkefni hjá Ráðgjafarmiðstöð Landbúnaðarins sem miðaði að því að draga úr tjóni af völdum kartöflumygla og auðvelda bændum að fást við sjúkdóminn. Verkefnið hlaut styrk úr Þróunarsjóði garðyrkju. Markmið verkefnisins var annars vegar að þróa mygluspá byggða á veðurmælingum og hins vegar að fylgjast með myglusmiti, miðla upplýsingum til bænda og veita þeim ráðgjöf við mygluvarnir.

Mygluspárlutí verkefnisins var unninn í samstarfi við Jens Grønþæk Hansen, lektor við Aarhus Universitet. Hann hefur

Afkoma sauðfjárbúa 2021

Í nýrri skýrslu Ráðgjafarmiðstöðvar landbúnaðarins er fjallað um niðurstöður úr rekstri 185 sauðfjárbúa sem skiluðu inn gögnum fyrir 2019-2021. Þátttökubúin eru með að jafnaði 485 vetrarfóðraðar ær og endurspegla um fjórðung landsframléiðslu dillakjöts árið 2021.



Kristján Ó. Eymundsson.



María Svanþrúður Jónsdóttir.

Í meðfylgjandi töflu má sjá afkomu þessara búna, ráðað eftir framlegð tekna. Niðurstöðurnar sýna að afkoma íslenskra sauðfjárbúa er að meðaltali óviðunandi en breytileiki milli búna er nokkuð mikill. Það byggir að mestu á afurðasemi, greiðslumarkseign, bústærð, tekjusetningu og síðast en ekki síst kostnaðarreiðing.

Meðalframléiðslukostnaður dillakjöts árið 2021 er 1.269 kr/kg og meðalbúið í verkefninu greiðir 171 kr. með hverju kíló lambakjöts þegar tekið hefur verið tillit til fjármagnsliða og afskrifta.

Hefði afurðaverð dillakjöts haldið í við almenna verðlagsþróun frá 2014 til 2021, hefði meðalafurðaverð ársins 2021 átt að vera 726 kr/kg en var þess í stað 532 kr/kg. Þessi verðmunur hefði skilað að jafnaði jákvæðri rekstrarniðurstöðu búanna.

Helstu tækifæri sauðfjárbænda liggja í aukinni afurðasemi og lægri breytilegum kostnaði á hvert framleitt kíló dillakjöts. Munurinn á breytilegum kostnaði efsta og neðsta þriðjungs eru tæplega 350 kr/kg árið 2021. Hagnaður af heildarrekstri þátttökubúanna jókst á milli ára en í því samhengi er vert að hafa í huga að launakostnaður er úr takt við vinnuframlag rekstrarinnar. Einnig vekur athygli að búin sem eru í efsta þriðjungi eru að ganga á eignir, sem sést m.a. á hlutfallslega minni viðhaldskostnaði og afskriftum. Búin í neðsta þriðjungi eiga mörg hver það sameiginlegt að vera skuldsettari og hlutfallslega meira

	2019			2020			2021		
	Efsti 1/3	Meðaltal	Neðsti 1/3	Efsti 1/3	Meðaltal	Neðsti 1/3	Efsti 1/3	Meðaltal	Neðsti 1/3
Afurðatekjur kr/kg	517	505	488	581	562	538	604	588	570
Greiðslur úr sauðfjársmning kr/kg	676	629	572	696	643	608	787	743	718
Greiðslur úr rammasamning kr/kg	28	29	33	36	36	38	30	38	45
Tekjur vegna sauðfjárræktar kr/kg	1.221	1.163	1.093	1.314	1.242	1.183	1.421	1.368	1.333
Aðkeypt fóður kr/kg	22	33	38	28	40	55	28	43	55
Áburður og sáðvörur kr/kg	122	149	180	137	167	199	130	179	226
Rekstur búvéla kr/kg	110	144	186	103	147	198	133	165	224
Rekstrarvörur kr/kg	72	93	121	85	102	129	91	117	158
Ýmis aðkeypt þjónusta kr/kg	79	116	155	95	128	176	102	136	168
Breytilegur kostnaður alls kr/kg	406	535	680	448	584	756	484	639	832
Framlegð kr/kg	815	627	412	866	657	427	937	729	501
Framlegðarstig tekna af sauðfjárrækt	66,7%	54,0%	37,7%	65,9%	52,9%	36,1%	66,0%	53,3%	37,6%
Viðhald eigna kr/kg	61	69	77	78	103	116	72	100	122
Rekstur húsnæðis kr/kg	59	63	70	61	63	67	66	67	72
Bifreiðakostnaður kr/kg	56	64	76	62	63	73	68	66	68
Annar rekstrarkostnaður kr/kg	53	62	80	66	63	72	59	67	83
Laun og launatengd gjöld kr/kg	332	308	284	346	311	288	344	330	309
Fastur kostnaður alls kr/kg	560	565	588	614	603	616	610	630	653
Rekstr.niðurst. f. fjármagnsl. og afsk. kr/kg	255	62	-175	252	54	-190	328	99	-152
Afskriftir kr/kg	206	178	156	190	179	159	169	185	192
Fjármagnsliðir kr/kg	74	83	87	73	81	80	80	86	101
Rekstrarniðurstæða sauðfjárbús kr/kg	-25	-198	-419	-11	-206	-429	79	-171	-444
Rekstrarn. sauðfjárbús % af sauðfjárt.	-2,0%	-17,1%	-38,3%	-0,9%	-16,6%	-36,3%	5,5%	-12,5%	-33,3%
Framl.kostn. án afskrifta og fjárm.liða kr/kg	966	1.100	1.268	1.062	1.188	1.372	1.093	1.269	1.485
Hagnaður/tap af heildarrekstri, þús. kr.	1.834	821	32	1.816	808	214	2.923	1.647	1.232

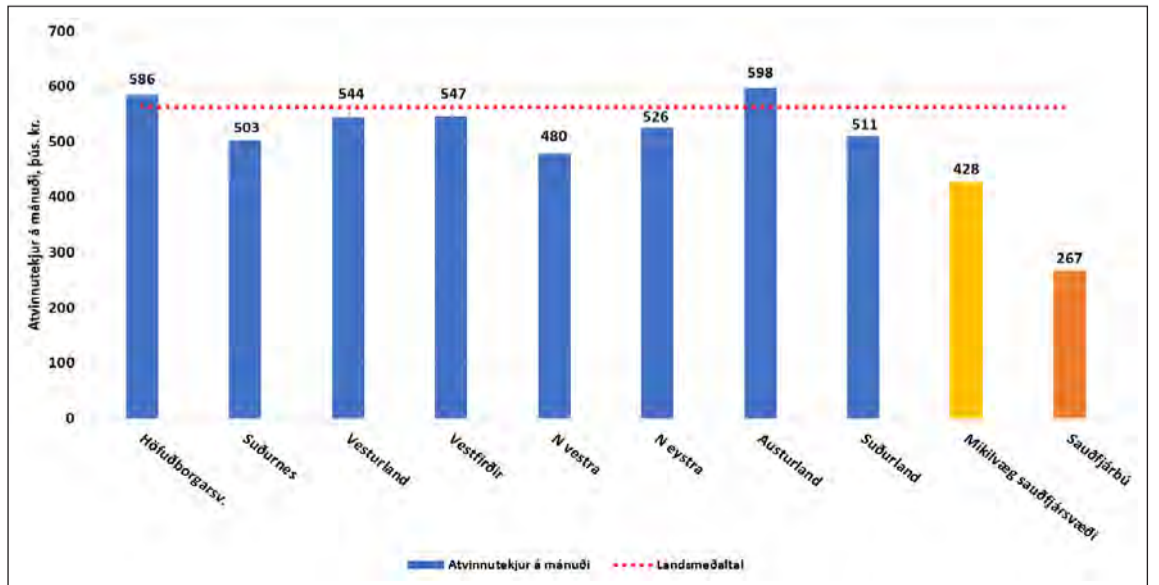
í annari atvinnustarfsemi samhliða sauðfjárræktinni en búin í efsta þriðjungi.

Nauðsynlegt er því að tryggja rekstrarumhverfi sérhæfðra sauðfjárbúa þannig að beinar tekjur af framleiðslu sauðfjárafurða standi undir eðlilegri launakröfu, nauðsynlegum fjárfestingum, tæknivæðingu og nýliðun.

Launagreiðslugeta sauðfjárbænda

Ef skoðaðar eru atvinnutekjur á mánuði eftir landsvæðum skv. gögnum Hagstofunnar árið 2021, skilgreindum mikilvægum sauðfjársvæðum skv. skilgreiningu Byggðastofnunar og á sauðfjárbúum skv. greiningu RML, kemur þessi launamunur skýrt fram.

Í stöðugri umræðu verkalyðsforystunnar um kaup og kjör fólks á almennum vinnumarkaði er gjarnan og ákaft fjallað um mikilvægi þess að matvælaverði sé haldið niðri en um leið er þá vegið að kjörum frumframleiðenda, í þessu samhengi að launakjörum bænda.



Rekstraruppgjör 2022

Öflun rekstrargagna ársins 2022 er þegar hafin og er öllum þátttökubúum auk nýrra boðin þátttaka.

Svona gagnvirk greiningarvinna verður ekki unnin nema í nánú samstarfi við bændur og er þeim þakkað kærlega fyrir.

Kristján Ó. Eymundsson og María S. Jónsdóttir, ráðunautar á rekstrar- og umhverfissviði RML.

um árabíl starfað við rannsóknir á kartöflumyglu og þróun mygluspárkerfa. Ráðgjafarhluti verkefnisins var unninn í samstarfi við Benny Jensen, kartöfluráðunaut hjá BJ-Agro í Danmörku. Sjálfvirk veðurstöð var sett upp í Þykkvabæ og var mygluhættan metin út frá veðurgögnum og veðurspám eftir að kartöflugrös komu upp og út ræktunartímabilið. Fylgst var með ræktuninni og leitað að myglu, og bændur úðuðu með fyrirbyggjandi varnarefnum ef veðurfar benti til mygluskilyrða.

Reynslan sumarið 2022

Fyrstu myglusmitin sáust í Þykkvabæ og í Flóa um 20. júlí. Þar sem bændur voru á varðbergi gagnvart myglu brugðust þeir skjótt við og úðuðu akrana skipulega um leið og myglu varð vart. Myglan náði ekki mikilli útbreiðslu og tjón varð óverulegt.

Samkvæmt veðurmælingum var veruleg mygluhætta fyrir hendi seinni hluta sumarsins 2022 og því ljóst að myglan hefði getað náð mikilli útbreiðslu ef ekki hefði verið brugðist við af festu. Má því segja að árvekni bænda, mygluspáin og ráðgjöf hafi þarna skilað góðum árangri í baráttunni við kartöflumygluna.

Komandi ræktunartímabil

Sumarið 2023 verður framhald á verkefninu frá í fyrra. Haldið verður áfram að þróa mygluspá út frá veðurmælingum. Auk veðurstöðvar í Þykkvabæ verða settar upp veðurstöðvar í Eyjafirði og Hornafirði og mygluhætta metin þar á sama hátt. Bændur geta þá fylgst með mygluhættu út frá veðurfari yfir ræktunartímabilið og ráðgjöf vegna varnaraðgerða verður markvissari. Leitað verður að myglusmiti í samráði við bændur og upplýsingum og ráðgjöf miðlað til bænda til að samræma viðbrögð og varnaraðgerðir. Ef mygla kemur upp verða tekin sýni til arfgerðargreiningar þar sem mjög mikilvægt er að vita hvaða stofna um er að ræða. Stofnarnir eru misskæðir og sumir þeirra hafa þróað mótstöðu gegn ákveðnum varnarefnum.

Lokaorð

Út frá reynslu undanfarinna ára er líklegt að kartöflumygla verði viðvarandi vandamál í kartöfluræktun á Íslandi.



Sjálfvirk sólardrifin veðurstöð í Þykkvabæ til mælinga á mygluhættu.

Því er mikilvægt að allir sem hlut eiga að máli vinni að því að lágmarka það tjón sem sjúkdómurinn kann að valda. Þó svo að fjármögnun á mygluspárkerfni RML sé tryggð í ár með styrk úr Þróunarsjóði garðyrkju er ljóst að þessi vinna mun taka mörg ár og því þarf að tryggja fjármögnun til lengri tíma. Íslensku kartöfluyrkin Gullauga og Rauðar Íslenskar eru sérstaklega viðkvæmar fyrir kartöflumyglu og annaðhvort þarf að kynbæta þessi yrki og efla mótstöðu, eða finna önnur yrki sem þola betur mygluna.

Ef tryggja á framtíð kartöfluræktar á Íslandi þarf því að efla rannsóknarstarf sem bæði er fjárfrekt og kallar á sérfræðipækningu. Því miður er hvort tveggja af skornum skammti hér á landi. Kartöflur eru mikilvæg fæða fyrir okkur mannfolk og kartöfluræktun er því mikilvæg atvinnugrein sem ber að styðja í baráttu við þennan vágast sem kartöflumyglan getur verið.

Helgi Jóhannesson,
ráðunautur í garðyrkju.



Þessi 20 tónna bátur til sölu. Báturinn er smíðaður úr eik hjá Slippstöðinni á Akureyri og sjósettur 1973, upphaflega Bliki EA á Dalvík. Skrokkur bátsins er uppgerður sem nýr, þilfar nýtt (mahogany), stýrishús nýtt (ál), brennsluólúutankar nýir.

Upplýsingar í síma 8921669 og mail thorirjon@gmail.com



TIMBUR EININGAHÚS

Sími: 893 3022 einingar@einingar.is

www.einingar.is



Hágæða vatnshitara

Vörukaup
Tel. 516-2600 | vorukaup@vorukaup.is



CLAGE



BÚFJÁRFLUTNINGAVAGNAR frá Ifor Williams

Ifor Williams
Trailers

Eigum hina vinsælu vagna frá þessum
þekktu framleiðanda til afgreiðslu **Strax**



Víkurvagnar ehf. - Hyrjarhöfða 8. - 110 Reykjavík
Sími 577-1090 - www.vikurvagnar.is - sala@vikurvagnar.is

Missir þú alltaf af Bændablaðinu?

Komdu í áskrift!

Einungis 11.900 krónur á ári fyrir eldri borgara og öryrkja.
14.900 krónur fyrir alla aðra.

Frekari upplýsingar á www.bbl.is eða í síma 563-0300



Síberíu lerki

Lerki@lerki.is S:845 2525

Pallaefni

Stærð 27mm x 145mm

Lengdir 3m - 4m - 6m

Sending 25. apríl næstum uppseld.

Verð pr. lm. kr. 1.580,-

Kvistalítið úrvalsefni.